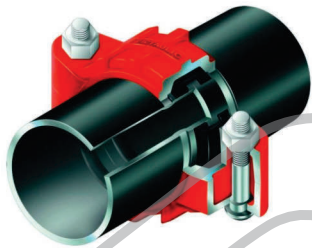




Flexibilität in vielen Varianten



Einfache, sichere Montage



Hohe Sicherheit bei Dichtungsversagen



Wiederverwendbar aller Komponenten

Kontaktieren Sie uns

wir kümmern uns um SIE

Ansprechpartner

Niederlassung Worms

Industrieanlagen & Kraftwerks Service GmbH
Cornelius- Heyl- Str. 53
67547 Worms

Herr Franz Rantschigei

Tel.: +49 (0)6241 308631-0

Fax: +49 (0)6241308631-99

E- Mail: franz.rantschigei@iks-service.com

Verwaltung/Rechnungsanschrift

Industrieanlagen & Kraftwerks Service GmbH
Hauptstraße 16 b
66879 Oberstaufenbach

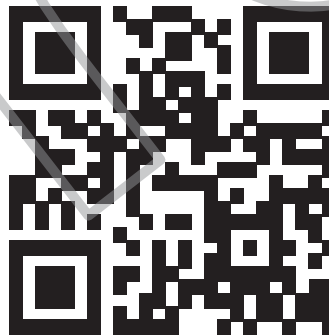
Alexander Heil

Tel.+49(0)6385 415 307

Fax +49(0)6385 925 7997

PC-Fax.+49(0)3222 234 1932

E-Mail: alexander.heil@iks-service.com



Scannen, um unsere Website
anzusehen!

Handelsregister, Amtsgericht Kaiserslautern 31290
Steuernummer: 19/655/12978
USt-IdNr.: DE282035439

IKS GmbH

Industrieanlagen & Kraftwerks Service GmbH



Technischer Dienstleister
für
Industrie- und Kraftwerksanlagen

Genutete Rohrleitungssystem



*wir kümmern uns um
SIE*

www.iks-service.com

Das Unternehmen



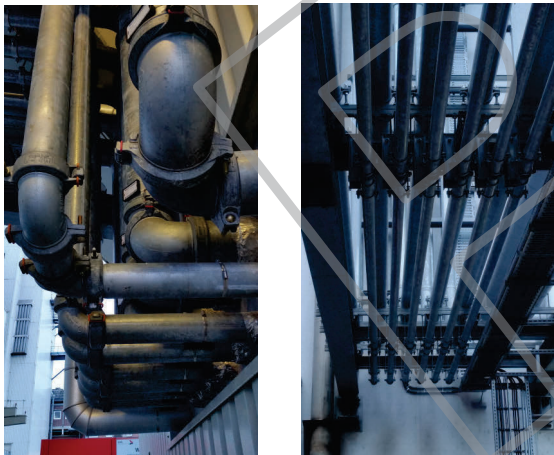
Die Industrieanlagen & Kraftwerks Service GmbH ist ein Unternehmen das europaweit technische Dienstleistungen für Kraftwerke und Industrieanlagen anbietet.

Wir verstehen uns als intelligenter Dienstleister der mit seinem Branchen Know- How in Zusammenarbeit mit seinen Kunden, deren Aufgabenstellung zu einem optimalen Ergebnis führt.

Unsere Mitarbeiter sind unser Kapital, durch deren Engagement, Können und innovative Lösungskonzepte sind wir in der Lage kontinuierlich höchste Qualität zusichern zu können. Durch unsere 24h/365Tage Rufbereitschaft bieten wir unseren Kunden höchste Anlagenverfügbarkeit.

Fairness, Flexibilität, Wertschätzung, Transparenz, Hersteller unabhängige, zielorientierte Instandhaltung bilden für uns die Grundlage für eine vertrauensvolle Zusammenarbeit.

Sicherheit und Gesundheit unserer Mitarbeiter bei der Arbeit zu gewährleisten, gehört zu den vorrangigen Zielen und Handlungsfeldern unserer Sozialpolitik.



Variabel, flexibel, einfach, sicher

Unsere Leistungen



SICHERHEITS
CERTIFIKAT
CONTRAKTOREN

- Projektmanagement (IPMA) / Engineering
- Schlüsselfertiger Anlagenbau
- Rohrleitungsbau ND, MD, HD, inkl. Statik
- Apparate- Druckbehälterbau nach DGRL
- Stahlbau, Bühnen, Podeste, Treppen ect.
- Blechbearbeitung, Wannen nach WHG etc.
- Sonder-, Vorrichtung- Prototypenkonstruktionen
- Schweißarbeiten: WIG, MAG, E-Hand, Kombi, Cladding, Spiegelschweißer
- Instandsetzung- haltung von Kesselanlagen MHKW, BMKW
- Maschinenteknik, Roste. Nassentschlacker etc.
- Dampferzeuger, Überhitzer, Rohrwände, Schutzschalen etc.
- Wanddickemessungen

Werkstoffe



- Behälter- Stähle
- warm- hochwarmfeste Werkstoffe Wd. bis 72mm
- rost- und säurebeständige Werkstoffe
- Nickelbasis Werkstoffe
- Aluminium



Vorteile genutete Rohrleitungssysteme

- Reduzierter Montageaufwand
- Schnelle, zuverlässige, problemlose Montage
- Keine Schweißarbeiten
- Kein Brandschutz bei Montage erforderlich
- Reduziertes Montage- Gefahrenpotenzial
- Lösbare Kupplungen, Erleichterung bei Instandhaltung
- Hervorragende Vibrationsdämpfung
- Druckstufen bis 50 Bar
- Durchmesser bis DN 600
- DVGW Zulassung
- Materialnachweis gemäß APZ 2.2 und 3.1 erhältlich
- Alle Teile sind wiederverwendbar
- Hohe Flexibilität der Komponenten untereinander
- System lässt Expansion, Kontraktion, Winkelspiel und Gebäudebewegung zu
- Werkstoff Stahl verz. , Edelstahl 304L-316L etc.
- Kurze Lieferzeiten 24 Std. Service
- Dichtungen sind kpl. eingefasst, bei Versagen ist die Dichtung ähnlich wie eingekammert

Unsere Zulassungen



- AD 2000 Merkblatt HP 0
- Schweißfachbetrieb DIN EN ISO 3834-2
- Werkstoffkennzeichnung 2.1, 2.2, 3.1
- Druckgeräterichtlinie 97/23/EG Modul A1
- Fachbetrieb gemäß WHG
- Stahl- Aluminiumtragwerke EN1090-2+3 EXC 2
- ISO 9001 Qualitätsmanagementsystem
- SCC –P Sicherheitsmanagementsystem
- Werkstoffprüfung EN 473 PT, MT, VT, RI
- Prüfung von Druckbehältern, Rohrleitungen nach BetrSichV



Zertifiziertes Fachpersonal

- Projektmanager IPMA
- Lehrschweißer WIG, MAG, MIG, E
- Schweißer EN287-1, WIG, MIG, MAG, E, Kombi
- Werkstoffprüfer EN 473 PT, MT, VT, RI
- Fachmann Kunststoffschweißen
- Regalprüfer, SiBe. Regalanlagen
- Kranfahrer, Flurförderfahrzeuge
- Brandschutz-, Ersthelfer
- Trinkwasser-Hygiene Kat. A
- Verschraubungsmonteur DIN EN 1591-4



Schnelle Verfügbarkeit, Montage